



# REGISTRE D'ACCESSIBILITÉ

---

## *École Saint Jugon – La Gacilly*

### Informations générales

- Nom de l'établissement : École Saint Jugon
- Adresse : 5 rue du Menhir 56200 La Gacilly
- Référent accessibilité : Pauline Frison
  - Téléphone : 02 99 08 12 90
  - Email : eco56.stju.la-gacilly@e-c.bzh

### Objectif du registre

Ce registre a pour but de :

- Informer le public sur le niveau d'accessibilité de l'établissement.
- Présenter les dispositions prises pour l'accueil des personnes en situation de handicap.
- Décrire les actions programmées pour améliorer l'accessibilité.

### Contenu du registre

1. État des lieux de l'accessibilité (bâtiments, équipements, services)
2. Actions réalisées et programmées
3. Modalités d'accueil et d'accompagnement
4. Contacts utiles

Date de mise à jour : 16/12/2025

Responsable du registre : SOULABAILLE Emilie

# Registre d'accessibilité – École primaire Saint Jugon

Date de mise à jour : 16/12/2025

Conformément aux obligations réglementaires applicables aux établissements recevant du public (ERP), le présent registre d'accessibilité recense les dispositions prises pour permettre l'accès au bâtiment et aux services proposés, ainsi que les actions programmées.

## 1. Identification de l'établissement

Nom de l'établissement	École primaire Saint Jugon
Adresse	5 rue du menhir 56200 La Gacilly
Type d'ERP	R – Établissements d'enseignement 4
Propriétaire/gestionnaire	AEP College Sainte Anne 8 rue Marcel Chesnais 56200 La Gacilly OGEC de l'école Catholique de La Gacilly 5 rue du Menhir 56200 La Gacilly
Référent accessibilité	Pauline FRISON
Contact	<a href="mailto:Eco56.stju.la-gacilly@e-c.bzh">Eco56.stju.la-gacilly@e-c.bzh</a> 02.99.08.12.90

## 2. Accès, cheminements et dispositifs d'accueil

- Bâtiment principal : présence d'escaliers à l'intérieur (cheminements verticaux avec marches).
- Accès extérieur : accès de plain-pied depuis la rue à l'extérieur du bâtiment (sans marche).
- Dispositif d'appel : mise en place d'un visiophone (à installer, voir calendrier).
- École maternelle : de plain-pied et accessible – mise en conformité effective à la rentrée 2026.
- Garderie : accessible par la porte située à l'extrémité nord-est du bâtiment.

## 3. Signalétique et information

- Signalétique extérieure et intérieure : [À compléter – pictogrammes, contrastes, hauteurs, lisibilité].
- Information au public : affichage des modalités d'accès et du point de contact pour l'accompagnement.

## 4. Sanitaires et locaux accessibles

- Sanitaires accessibles : A la rentrée 2026 dans la cour du bas.

Depuis le bâtiment primaire par le préau

- Salles de classe accessibles : maternelle de plain-pied ; autres salles avec accès par escaliers, passage par l'accès côté rue pour accéder aux classes de RDC. Partie administrative accessible à la rentrée en 2026, pour l'instant uniquement salle de reunion par l'accès côté rue.

## 5. Équipements et prestations

- Visiophone : prévu pour faciliter l'accueil et l'appel – au grand portail et mise en place d'un nouvel interphone pour l'accès aux bâtiment principale par l'administration coté rue pour la rentrée 2026.
- Aides à la communication : accompagnement: Pauline Frison.

## 6. Non-conformités / points de vigilance

- Escaliers intérieurs : l'accueil et le bureau avec visiophone va être mis au RDC pour la rentrée 2026 , accompagnement possible par Pauline Frison, organization des classes en fonction des besoin, reunion et accueil en salle de pause si besoin.
- Cheminement vers la garderie : manque la ligne rugueuse = à budgétiser.

## 7. Programme d'actions et calendrier

Action	Emplacement	Responsable	Échéance	Commentaires
<b>Installation du visiophone</b>	Entrée principale	Fournisseur/IT	T1-T2 2026	Commande, pose, tests fonctionnels
<b>Mise en accessibilité de l'école maternelle</b>	Bâtiment maternelle (plain-pied)	MOA/MOE	Rentrée 2026	Vérification des cheminements, portes, sanitaires, signalétique
<b>Signalétique accessibilité</b>	Extérieur et intérieur	Direction / maintenance	2026	Pictogrammes, contrastes, informations d'accès
<b>Cheminement garderie (NE)</b>	Accès nord-est	Maintenance	2026	Contrôle des largeurs, seuils, éclairage, marquage

## 8. Modalités d'accueil et d'accompagnement

- Accueil des personnes à mobilité réduite : accompagnement depuis l'accès de plain-pied extérieur.
- Point de contact : le référent accessibilité organise l'aide et l'orientation vers les locaux appropriés.

## 9. Maintenance, tests et incidents

Date	Équipement / zone	Action réalisée	Observations
------	-------------------	-----------------	--------------

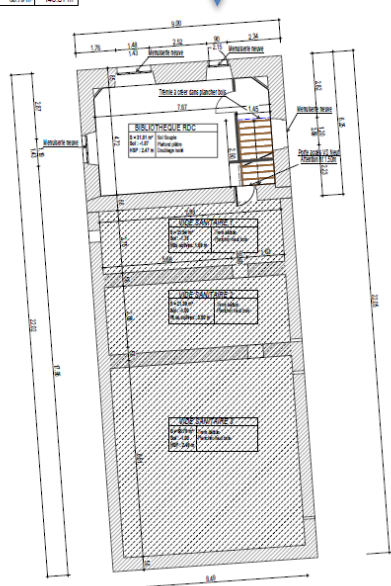
## 10. Documents et plans associés

- Plans d'accessibilité [à annexer].
- Procédures d'évacuation et consignes de sécurité [à annexer].
- Attestations et rapports : cf classeur de sécurité et classeur réglementaire

Nota : Ce registre est évolutif et doit être mis à jour à chaque modification des dispositifs d'accessibilité, travaux ou incidents.

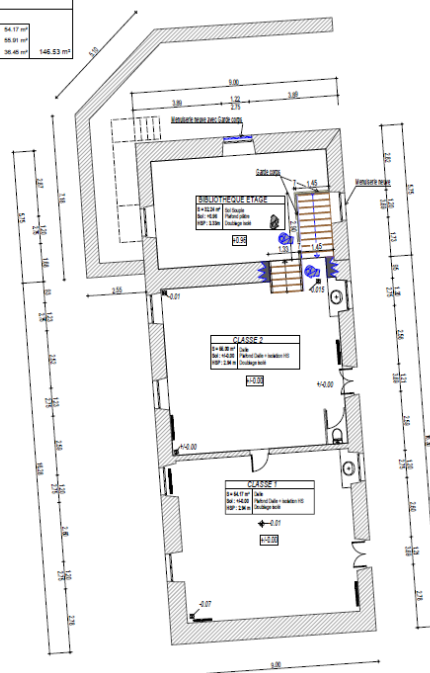
Garderie accès par le  
RDC

Surface habitable	
LOCAL	54.17 m <sup>2</sup>
Surface Accessible	54.17 m <sup>2</sup>
Surface Accessible	54.17 m <sup>2</sup>
Surface Accessible	54.17 m <sup>2</sup>

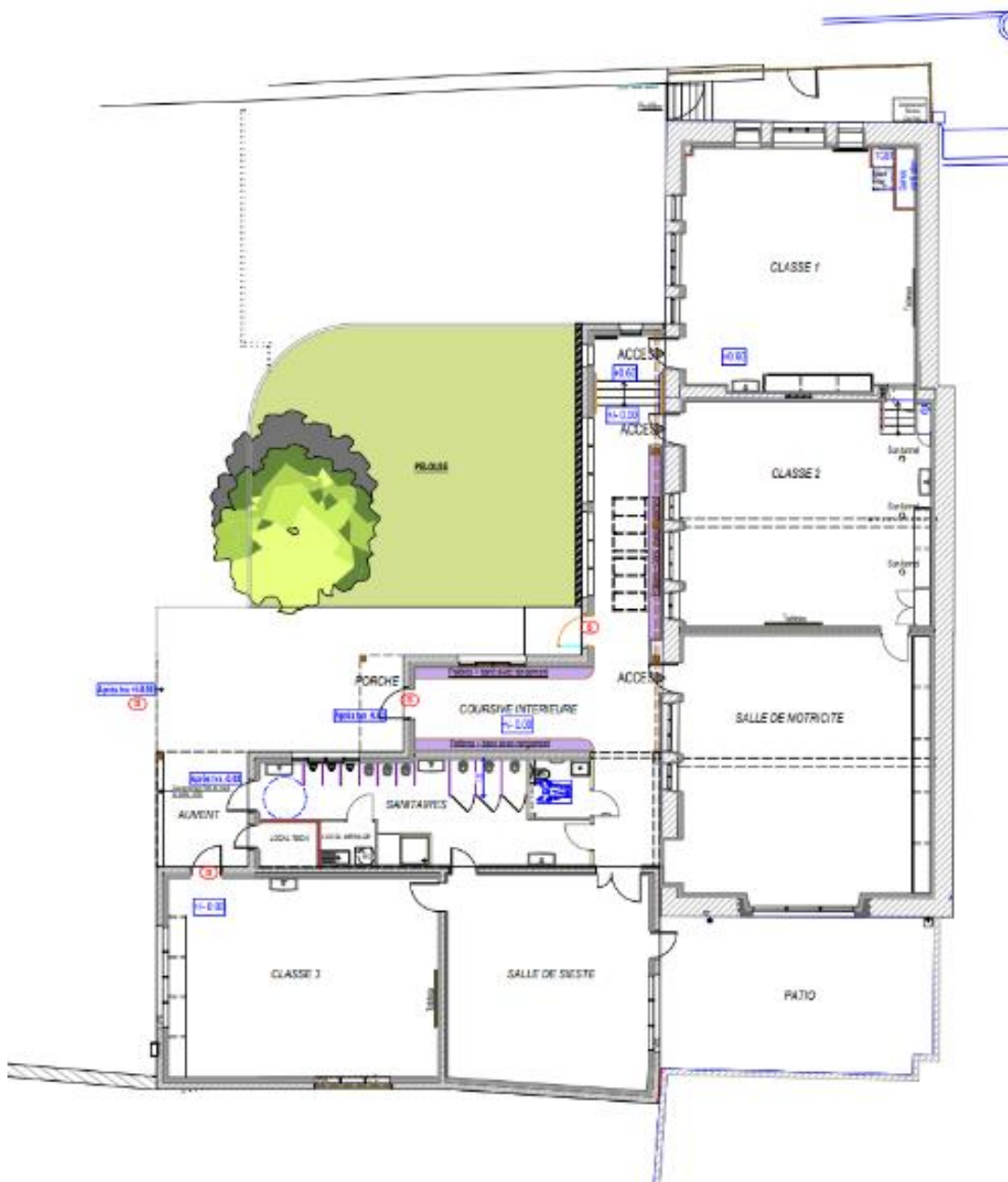


Portail avec  
visiophone

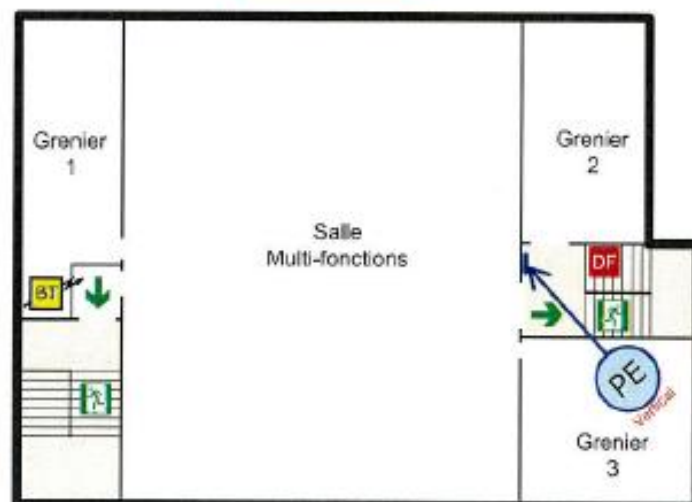
Surface habitable	
CLASSE 1	54.17 m <sup>2</sup>
CLASSE 2	54.17 m <sup>2</sup>
SALLE 2	54.17 m <sup>2</sup>
SALLE 3	54.17 m <sup>2</sup>



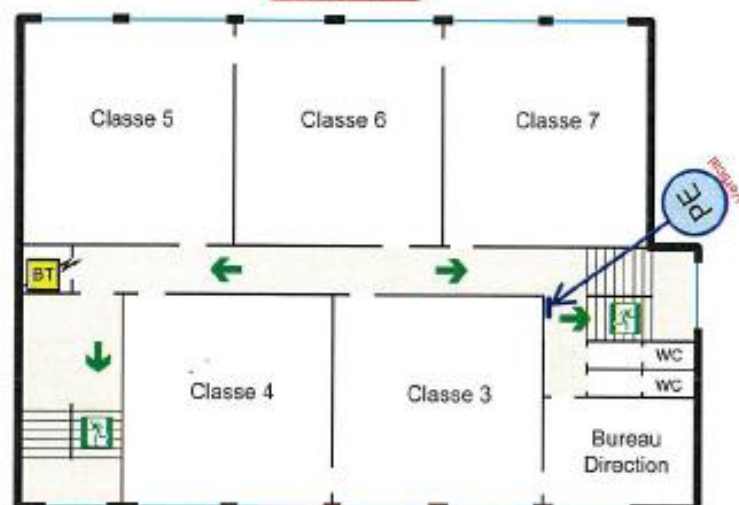
# Maternelle



## 2ème Etage



## 1er Etage



Entrée par la rue Marcel  
Chesnais avec visiophone  
rentrée 2026

## Rez de Chaussée

